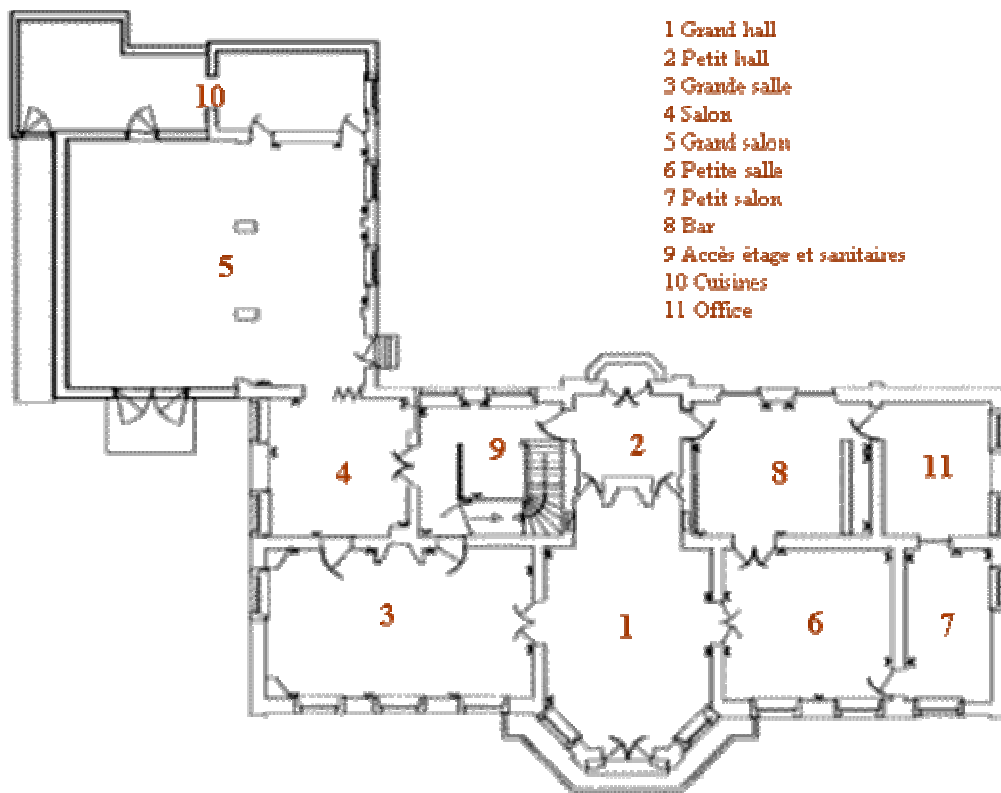


Château de Wanfercée



Ancienne demeure des d'Udekem d'Acoz

Rez-de-chaussée du Château de Wanfercée



Capacité des salles au rez-de-chaussée

Nombre de personnes :

	Théâtre	Classe	Repas	Cocktail	Superficie
1. Grand hall	35	20	40	80	40 m ² .
2. Petit hall / vestiaire	-	-	-	20	10 m ² .
3. Grande salle	50	25	60	100	50 m ² .
4. Salon	20	15	20	50	25 m ² .
5. Grand salon	120	50	150	250	125 m ² .
6. Piste de danse	30	15	30	60	35 m ² .
7. Petit salon	10	8	12	25	15 m ² .
8. Bar	-	-	20	50	30 m ² .

CAPACITE THEORIQUE

Le tableau reprend la contenance théorique de chaque salle du château. En mode cocktail, cette capacité est définie abstraction faite de tables, chaises, buffet, aubette, ... L'occupation de toutes ces salles en même temps, à capacité maximale, est impossible.

Pour le repas, le Château peut accueillir maximum 200 personnes environ et pour les cocktails maximum 270 personnes environ.

Le grand hall



Quelques possibilités d'aménagement du grand hall



40 couverts



40 couverts



40 couverts

Capacités

Séminaires

Théâtre 35 pers. Classe 20 pers.

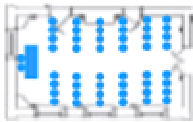
Banquets

Repas 40 pers Cocktail 80 pers.

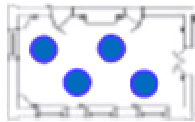
La grande salle



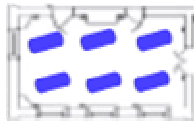
Quelques possibilités d'aménagement de la grande salle



50 personnes



40 couverts



48 couverts



60 couverts



25 personnes

Capacités

Séminaires

Théâtre 50 pers. Classe 35 pers.

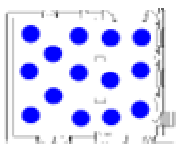
Banquets

Repas 60 pers Cocktail 100 pers.

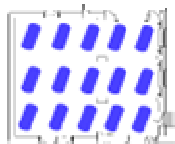
Le grand salon



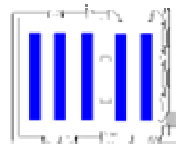
Quelques possibilités d'aménagement du grand salon



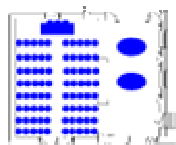
110 couverts



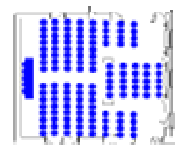
135 couverts



150 couverts



80 personnes



120 personnes



50 personnes



Capacités

Séminaires

Théâtre 120 pers. Classe 50 pers.

Banquets

Repas 150 pers Cocktail 250 pers.